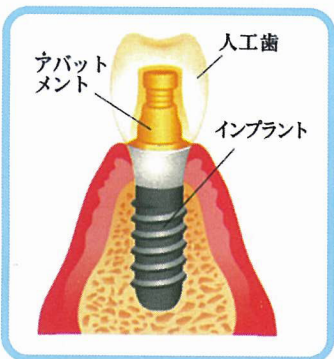


# インプラント治療とは？



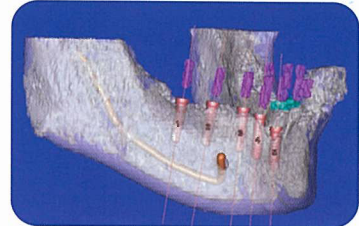
インプラント治療は、入れ歯とは違い人工の歯根を顎の骨に直接固定し、その上に金属やセラミックのクラウンを被せる方法です。顎の骨に直接固定するために、取り外しをする必要もなく、自分の歯と同じように違和感がありません!!

まるで自分の歯のような  
インプラント。  
無料相談を受けてみよう!

来院時

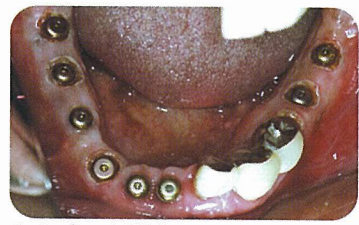


高知市在住 Y・S氏 (58才・男性)  
部分入れ歯を長い間使用しているが、上手く咬むことが出来ないとのことで、「以前の自分の歯の様に美味しく食事が出られるようになりたい! 」と言う相談を受けました。



↑3D画像によるCT診断

★相談を受けた後、カウンセリングを行いY・S氏にとって最善の治療法を話し合いました。結果、インプラント手術をする事になったのですが、まずはレントゲン診査を行い、保存可能な歯と不可能な歯を見極め診断をしました。流れとしては、



↑インプラント手術後

★インプラントの手術は、患者さんの負担が重くならないよう数回(3~4本づつ)に分けて行います。そのため、手術後も車の運転や軽い作業なら問題ないので仕事にも支障は出にくいのが特徴です。

- [1] まず虫歯治療や歯周病治療を行った後、仮の部分入れ歯を作成、正しい咬み合わせに誘導します。
- [2] 次に、CT診断を行いインプラントの埋入が可能かどうかの検査を行います。
- [3] 安全で安心できる手術を行うために、インプラントの3D画像ソフトを使いインプラント埋入プランを立て、Y・S氏の同意のもと手術に入りました。

Y・S氏は、現在も定期検診に来院されていますが「今までやわらかい食べ物しか食べられなかったが、今では心おきなく焼肉や大好きな漬物が食べられるようになった。体重も増えて色々な人にふっくらしてずいぶん年より若く見られるようになった! 」と、喜びの声を頂いています。



※インプラント手術は自費診療です。金額は1本当たり252,000円～。まずは無料相談を受けて自分なりの治療プランを立てていきましょう。

取材協力



医療法人 大空会  
安光歯科

高知県吾川郡いの町天王南2-1-1  
tel.088-891-6488  
院長/安光 秀人

平成6年3月 開業  
日本顎咬合学会「咬み合わせ」認定医  
日本口腔インプラント学会 会員  
国際口腔インプラント学会 認定医 等

- 一般歯科 ●小児歯科 ●審美歯科 ●口腔外科 ●矯正歯科



—インプラント無料相談随時受付中—  
インプラント相談専用電話  
**088-891-6481**

★インプラント専用電話では、インプラントに詳しい歯科衛生士がご案内いたします。

診療時間	月	火	水	木	金	土	日
9:00~12:30	●	●	●	◎	●	●	×
15:00~19:00	●	※	●	◎	●	※	×

※火・土は午後の診療が14:00~17:00となります。  
◎木曜日は午前午後ともインプラント手術(他の曜日でも手術OK)

★インプラント無料相談随時受付中



高知県吾川郡いの町天王南2-1-1  
http://www.yasumitsu.net

tel.088-891-6488